



# Hygienekonzept Fußball

## SC Vöhringen / SV Illerzell

### Allgemeine Grundsätze

- Der Schutz der Gesundheit steht über allem und öffentlich-rechtliche Vorgaben und Verordnungen sind immer vorrangig zu beachten.
- Jeder der im Spiel- oder Trainingsbetrieb teilnimmt, muss die aktuelle Fassung des Hygienekonzepts kennen und sich daranhalten.
- Die Teilnahme am Training und/oder Spiel ist grundsätzlich freiwillig.
- Körperliche Begrüßungsrituale sind zu unterlassen. (z.B. Abklatschen, Umarmungen, etc.)
- Grundsätzlich gilt das Einhalten der Abstandsregel (1,5 Meter) in allen Bereichen außerhalb des Spielfelds. Falls die Abstandsregel außerhalb des Spielfelds einmal nicht eingehalten werden kann, so ist eine Mund-Nasen-Bedeckung zu tragen.

### Gesundheitszustand

- Liegt eines der folgenden Symptome vor, muss die Person dringend zu Hause bleiben bzw. einen Arzt kontaktieren: Husten, Fieber (ab 38 Grad), Atemnot, Erkältungssymptome, Verlust von Geruchs- bzw. Geschmackssinn.
- Sind Quarantäne und/oder Corona Fälle im Umfeld einer Person bekannt, hat diese dem Spiel bzw. Training fern zu bleiben!
- Bei positivem Test auf das Coronavirus im eigenen Haushalt muss die betreffende Person mindestens 14 Tage aus dem Trainings- und Spielbetrieb genommen werden.
- Der Gesundheitszustand ist bei allen Beteiligten vor dem Training/Spiel zu erfragen.



## **Ansprechpartner**

Ansprechpartner für sämtliche Anliegen und Anfragen zum Hygienekonzept des Trainingsbetriebs und Spielbetrieb sind

### **Abteilungsleitung Vöhringen**

Simon Baumann 0152 22868396

Florian Heuter 0152 22541342

### **Abteilungsleitung Illerzell**

Peter Schaukal 0163 5000966

Julian Unseld 0176 63693566

### **Jugendleiter Vöhringen**

Florian Neuer 0176 82687632

### **Jugendleiter Illerzell**

Gerhard Thalhofer 0151 12103727



## Regeln Spielbetrieb

- Pro Verein steht eine Kabine zur Verfügung, durch räumliche Trennung sind die beiden Mannschaften voneinander getrennt
- In den Duschen darf nur jede zweite Dusche (siehe Markierung) benutzt werden.
- Beim Betreten und Verlassen Hände desinfizieren und nach dem Spiel Material waschen.
- Mannschaftsbesprechungen finden im Außenbereich unter Einhaltung des Abstands statt.
- Der Aufenthalt in den Kabinen ist auf ein notwendiges Minimum zu beschränken.
- Alle Spieler, Trainer und Betreuer müssen auf dem Online-Spielberichtsbogen eingetragen sein.
- Außerhalb des Spielfelds Mindestabstand einhalten. Körperkontakt nur auf dem Spielfeld. Falls dies nicht möglich ist (Ersatzbank) muss ein Mund-Nase-Schutz getragen werden.
- Unterlassen von Spucken und Naseputzen auf dem Spielfeld.
- Getränke für die Spieler werden von den Mannschaften selbst mitgebracht. Empfehlung: Mitbringen eigener Getränkeflaschen, die Zuhause gefüllt werden. Es dürfen keine Getränke an Gegner und Schiedsrichter ausgegeben werden.
- Kein Abklatschen, In-den-Arm-nehmen und gemeinsames Jubeln.
- Die Gastmannschaft wird gebeten, die Freigabe des Spielberichts bogens über ein eigenes mobiles Gerät bzw. vor der Anreise nach Vöhringen oder Illerzell durchzuführen.

## Regeln Zuschauer

- Die Zuschauer müssen beim Zutritt der Anlage ihre Anwesenheit dokumentieren.
- Die maximale Zuschauerzahl richtet sich nach den regionalen Corona-Vorgaben des Landkreises Neu-Ulm.
- Übersteigt die 7-Tage Inzidenz im Landkreis Neu-Ulm den Wert von 35 Fällen pro 100.000 Einwohner, gilt die Allgemeinverfügung des Landkreises Neu-Ulm mit allen erlassenen Verpflichtungen wie Mund-Nasenschutz, Zuschauerbeschränkungen etc.
- Zuschauer müssen 1,5 m Abstand zueinander halten. Kann dies nicht eingehalten werden, muss eine Mund-Nasen-Bedeckung getragen werden.
- Zuschauer müssen im Zuschauerbereich bleiben (Spielfeld und Kabinen nicht betreten)
- Beim Betreten und Verlassen der Gebäude müssen die Hände desinfiziert werden.
- Maskenpflicht in geschlossenen Räumen.
- Am Verkaufsstand Abstand (1,5 m) zu anderen Zuschauern halten und Masken tragen.
- Wir weisen Sie ausdrücklich darauf hin, dass die SG Vöhringen-Illerzell keine Haftung übernimmt für eventuelle Folgen bei Nichteinhaltung dieses Hygienekonzepts!!!



## Zonierung Sportgelände

### Zone 1 (Spielfeld)

In Zone 1 (Spielfeld inkl. Spielfeldumrandung) befinden sich nur die für den Trainingsbetrieb und Spielbetrieb notwendigen Personengruppen:

- Spieler
- Trainer
- Betreuer, Funktionäre, Physiotherapeuten etc.
- Schiedsrichter
- Sanitäts- und Ordnungsdienst
- Ansprechpartner für Hygienekonzept
- Ggf. Medienvertreter

### Zone 2 (Umkleidebereich)

In Zone 2 (Umkleidebereiche) haben nur folgende Personengruppen Zutritt:

- Spieler
- Trainer
- Betreuer, Funktionäre, Physiotherapeuten etc.
- Schiedsrichter
- Ansprechpartner für Hygienekonzept

Die Nutzung erfolgt unter Einhaltung der Abstandsregelung oder Tragen einer Mund-Nasen-Bedeckung.

Die Nutzung der Duschanlagen erfolgt unter Einhaltung der Abstandsregelungen sowie zeitlicher Versetzung/Trennung. Es dürfen max. 3 Personen zeitgleich duschen.

Die generelle Aufenthaltsdauer in den Umkleidebereichen wird auf das notwendige Minimum beschränkt.

### Zone 3 (Zuschauerbereich)

Die Zone 3 sind sämtliche Bereiche der Sportstätte, die frei zugänglich und unter freiem Himmel sind (Abstand von 1,5 m sind einzuhalten).

Das Tragen eines Mundschutzes auf dem Weg zu den Toiletten ist Pflicht.



## Regeln Trainingsbetrieb

- Von jeder am Trainingsbetrieb und Spielbetrieb teilnehmenden Person hat eine Kontaktdatenerfassung zu erfolgen.
- Diese beinhaltet den Namen und sichere Erreichbarkeit jedes Teilnehmers.
- Alle Regelungen unterliegen den lokal gültigen Verordnungen und Vorgaben.
- Das verwendete Material beschränkt sich auf das Nötigste. Bälle und Markierungshütchen werden vor dem Training/Spiel desinfiziert bzw. alternativ gründlich gereinigt und auf dem Platz bereitgestellt.
- Trainingsleibchen/Trikots werden ausschließlich von einem Spieler pro Training /Spiel getragen und nicht getauscht. Nach dem Training/Spiel werden die Leibchen/Trikots gewaschen.
- Nach dem Training/Spiel werden die verwendeten Materialien (Bälle, Hütchen) möglichst desinfiziert bzw. alternativ gründlich gereinigt.
- Trainer/Betreuer und Vereinsverantwortliche informieren die Trainingsgruppen über die Maßnahmen und Regelungen des Hygienekonzepts.
- Den Anweisungen der Verantwortlichen zur Nutzung der Sportstätte ist Folge zu leisten.
- Folgende Bereiche der Sportstätte fallen nicht unter die genannten Zonen und sind separat zu betrachten und anhand der lokal gültigen behördlichen Verordnungen zu betreiben: Sportparkgaststätte / Brückle mit Biergarten



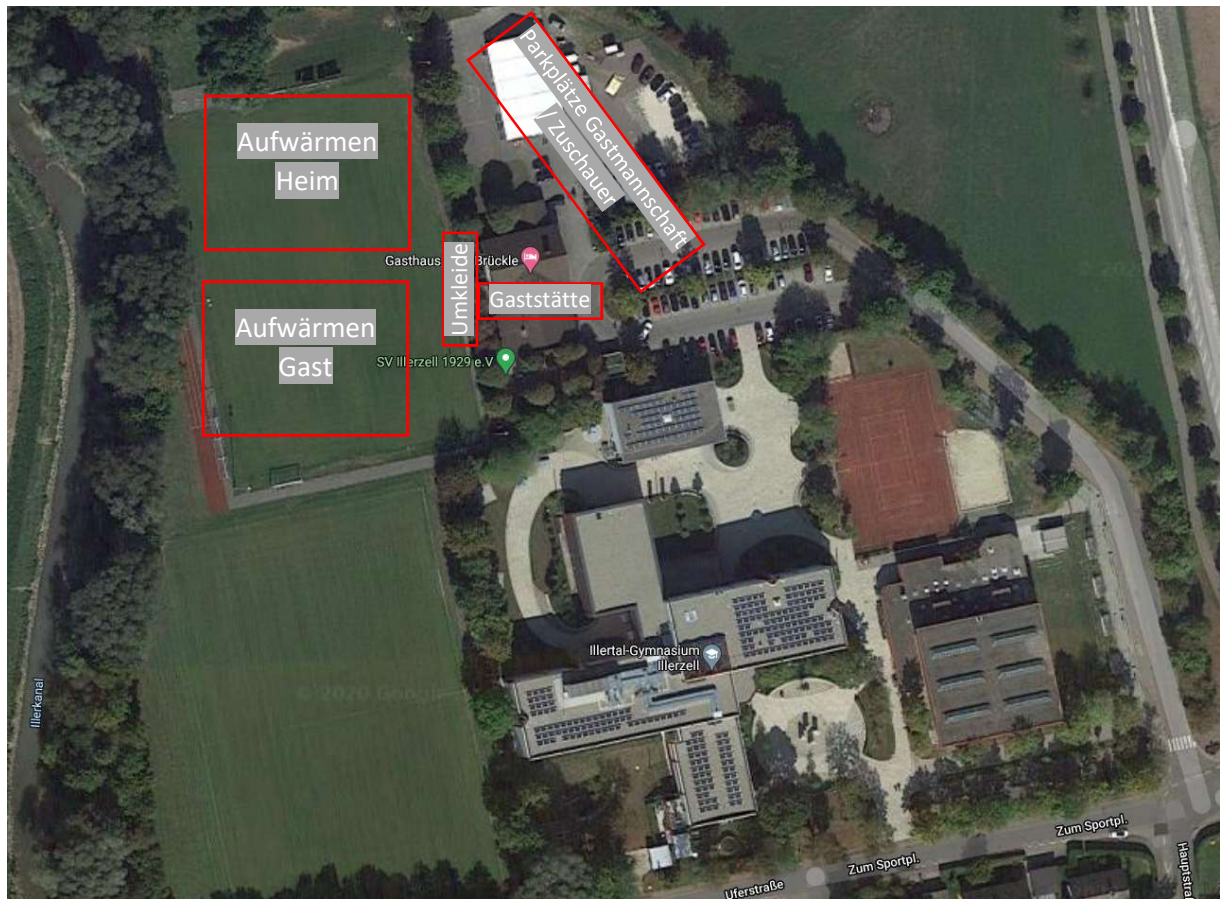
## Spielstätte Vöhringen:



Quelle: Google Maps, Stand 09/2020



## Spielstätte Illerzell:



Quelle: Google Maps, Stand 09/2020